

Escala: 1:2.000

Dilixencia: O presente plan Xeral de Ordenación Municipal
foi aprobado provisionalmente polo Pleno en sesión
extraordinaria o 9 de setembro de 2016. O Secretario,

Asdo.: José Ignacio López López

LENDAS CARTOGRÁFICAS

Nullán

- Topónimo
- Edificacións
- Peche
- Muro
- Límite de cultivo
- Muro tradicional
- Curvas de nivel-Cota
- Masas arboradas
- Límite do concello
- Ríos e regueiros

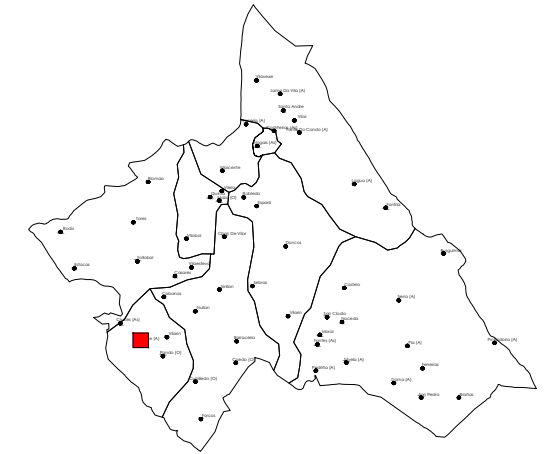
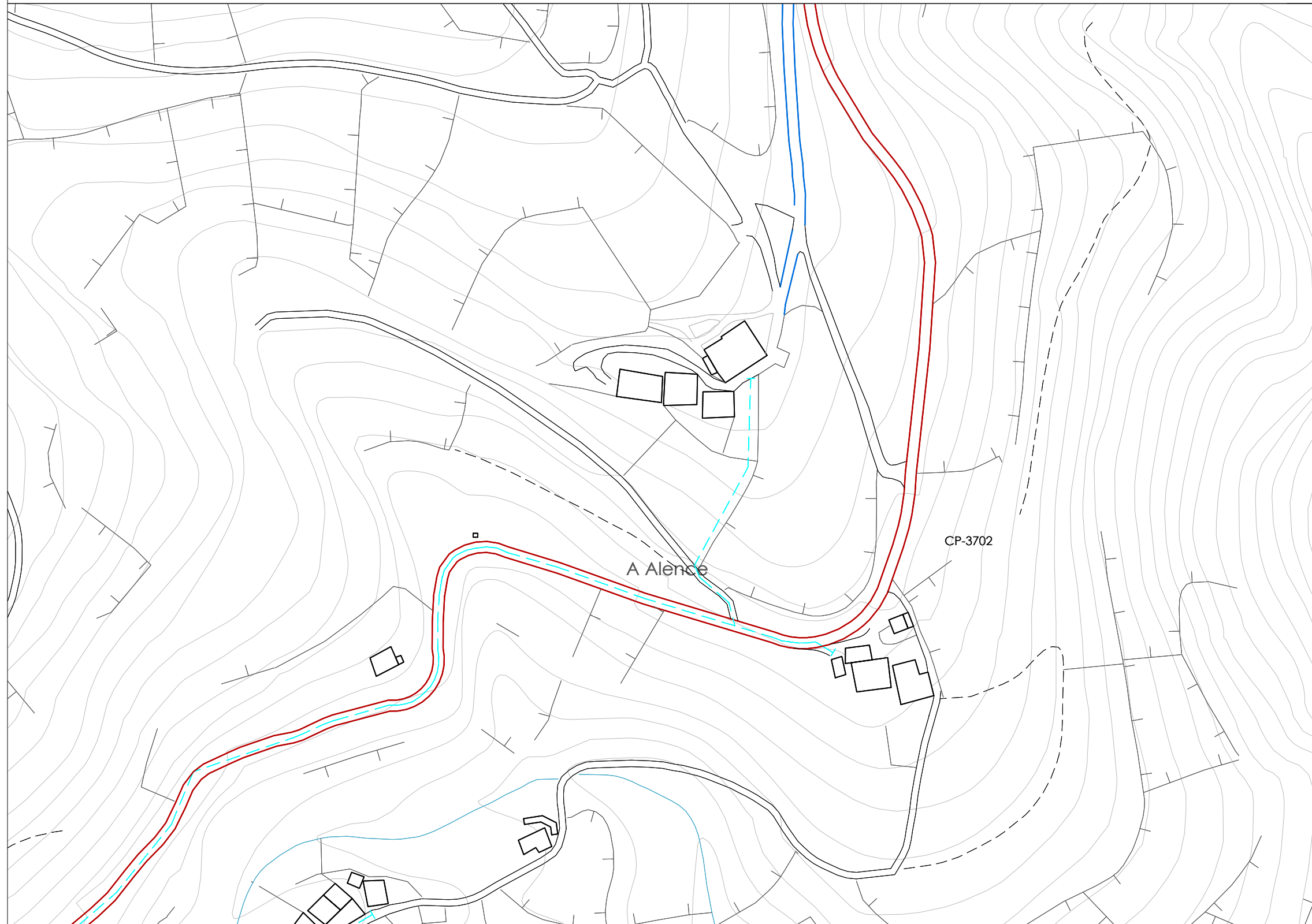
REDE DE COMUNICACIÓNS

- A-6 Autovía
- N-VI Estrada Estatal
- CP-3702 Estrada Provincial
- 22004 Estrada Municipal
- Camiños

SERVICIOS URBANISTICOS

- DISTRIBUCION Rede de abastecemento (Comunidade propietarios)
- CONDUCCION POR BOMBEO
- CONDUCCION POR GRAVEDAD
- Rede de abastecemento (Comunidade propietarios)
- Depósito
- Captación

NOTA:
Saneamento: Non existe rede de saneamento municipal nos núcleos rurais.
Rede eléctrica, telecomunicacións e alumeados:
Coduccións aéreas



Escala: 1:2.000

XUNTA DE GALICIA
CONSELLERÍA DE MEDIO AMBIENTE
ORDENACIÓN DO TERRITORIO
Secretaría Xeral de Ordenación do Territorio
e Urbanismo

Documento aprobado definitivamente por Orde da
Conseleira de Medio Ambiente e Ordenación do Territorio
de data 21/09/2016 e suxeito as súas condicións.
A xeifa do servizo de Planificación Urbanística I:

Mónica Neira Mato

Dilixencia: O presente plan Xeral de Ordenación Municipal
foi aprobado provisionalmente polo Pleno en sesión
extraordinaria o 9 de setembro de 2016. O Secretario,
Asdo.: José Ignacio López López

LENDA CARTOGRÁFICA

Nullán

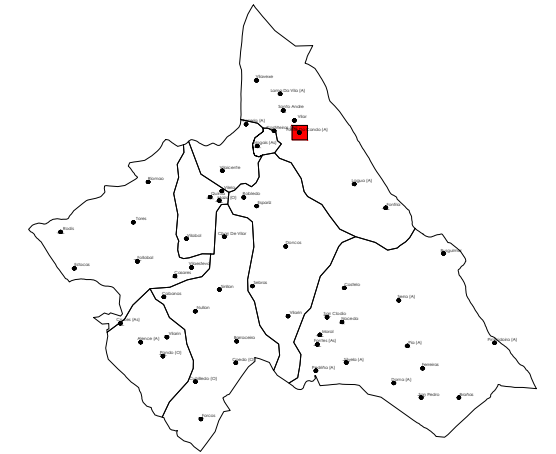
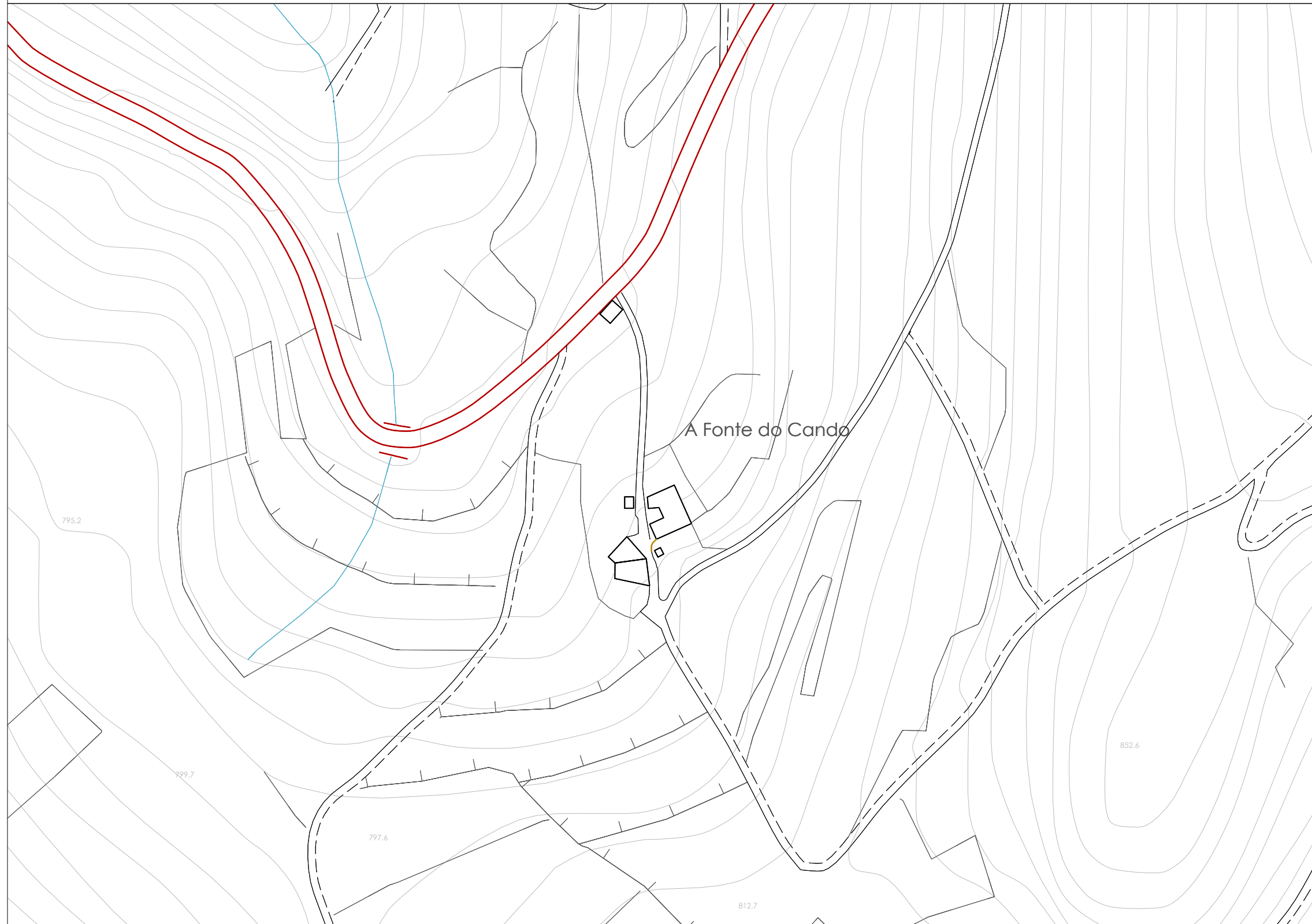
- Topónimo
- Edificacións
- Peche
- Muro
- Límite de cultivo
- Muro tradicional
- Curvas de nivel-Cota
- Masas arboradas
- Límite do concello
- Ríos e regueiros

REDE DE COMUNICACIÓNS SERVICIOS URBANISTICOS

- A-6 Autovía
- N-VI Estrada Estatal
- CP-3702 Estrada Provincial
- 22004 Estrada Municipal
- Camiños

- DISTRIBUCION Rede de abastecemento (Comunidade propietarios)
- CONDUCCION POR BOMBEO
- CONDUCCION POR GRAVEDAD
- Rede de abastecemento (Comunidade propietarios)
- Depósito
- Captación

NOTA:
Saneamento: Non existe rede de saneamento municipal nos núcleos rurais.
Rede eléctrica, telecomunicacións e alumeados:
Coduccións aéreas



Escala: 1:2.000

Dilixencia: O presente plan Xeral de Ordenación Municipal
foi aprobado provisionalmente polo Pleno en sesión
extraordinaria o 9 de setembro de 2016. O Secretario,

Asdo.: José Ignacio López López.

LENDA CARTOGRÁFICA

Nullán

- Topónimo
- Edificacións
- Peche
- Muro
- Límite de cultivo
- Muro tradicional
- Curvas de nivel-Cota
- Masas arboradas
- Límite do concello
- Ríos e regueiros

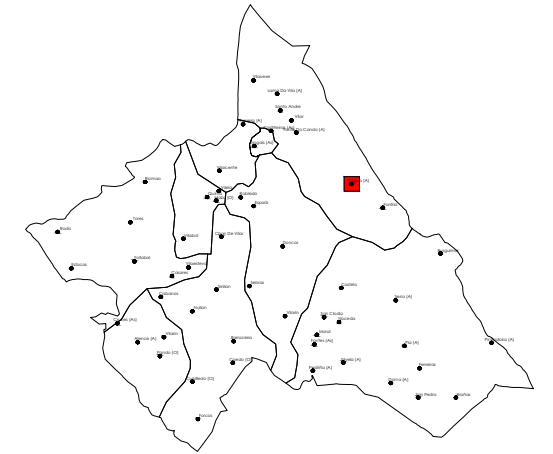
REDE DE COMUNICACIÓNS

- A-6 Autovía
- N-VI Estrada Estatal
- CP-3702 Estrada Provincial
- 22004 Estrada Municipal
- Camiños

SERVIZOS URBANISTICOS

- DISTRIBUCION Rede de abastecemento (Comunidade propietarios)
- CONDUCCION POR BOMBEO
- CONDUCCION POR GRAVEDAD
- Rede de abastecemento (Comunidade propietarios)
- Depósito
- Captación

NOTA:
Saneamento: Non existe rede de saneamento municipal nos núcleos rurais.
Rede eléctrica, telecomunicacións e alumeados:
Coduccións aéreas



Escala: 1:2.000

Diligencia: O presente plan Xeral de Ordenación Municipal
foi aprobado provisionalmente polo Pleno en sesión
extraordinaria o 9 de setembro de 2016. O Secretario,

Asdo.: José Ignacio López López.

LENDAS CARTOGRÁFICAS

Nullán

- Topónimo
- Edificacións
- Peche
- Muro
- Límite de cultivo
- Muro tradicional
- Curvas de nivel-Cota
- Masas arboradas
- Límite do concello
- Ríos e regueiros

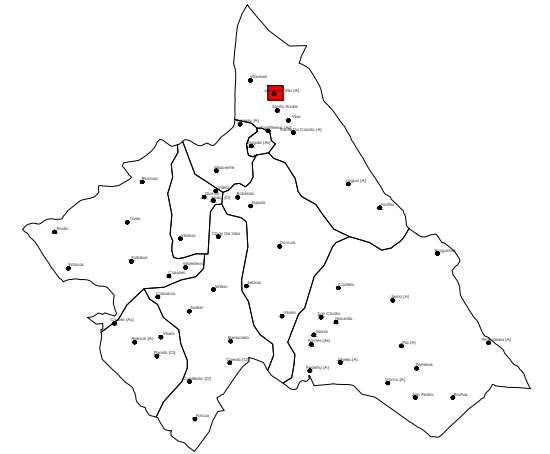
REDE DE COMUNICACIÓNS

- A-6 Autovía
- N-VI Estrada Estatal
- CP-3702 Estrada Provincial
- 22004 Estrada Municipal
- Camiños

SERVIZOS URBANISTICOS

- DISTRIBUCION Rede de abastecemento (Comunidade propietarios)
- CONDUCCION POR BOMBEO
- CONDUCCION POR GRAVEDAD
- Rede de abastecemento (Comunidade propietarios)
- Depósito
- Captación

NOTA:
Saneamento: Non existe rede de saneamento municipal nos núcleos rurais.
Rede eléctrica, telecomunicacións e alumeados:
Coduções aéreas



Escala: 1:2.000

Dilixencia: O presente plan Xeral de Ordenación Municipal
foi aprobado provisionalmente polo Pleno en sesión
extraordinaria o 9 de setembro de 2016. O Secretario,

Asdo.: José Ignacio López López.

LENDA CARTOGRÁFICA

Nullán

- Topónimo
- Edificacións
- Peche
- Muro
- Límite de cultivo
- Muro tradicional
- Curvas de nivel-Cota
- Masas arboradas
- Límite do concello
- Ríos e regueiros

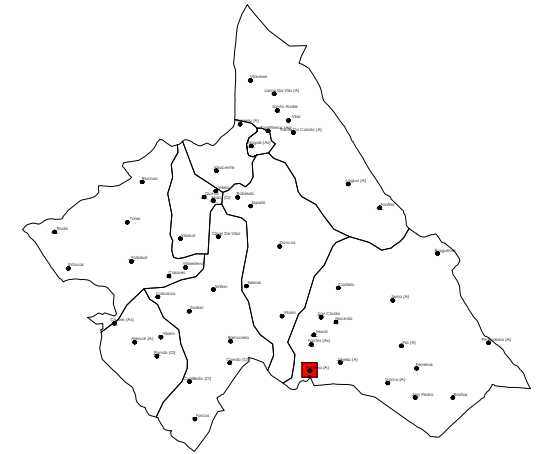
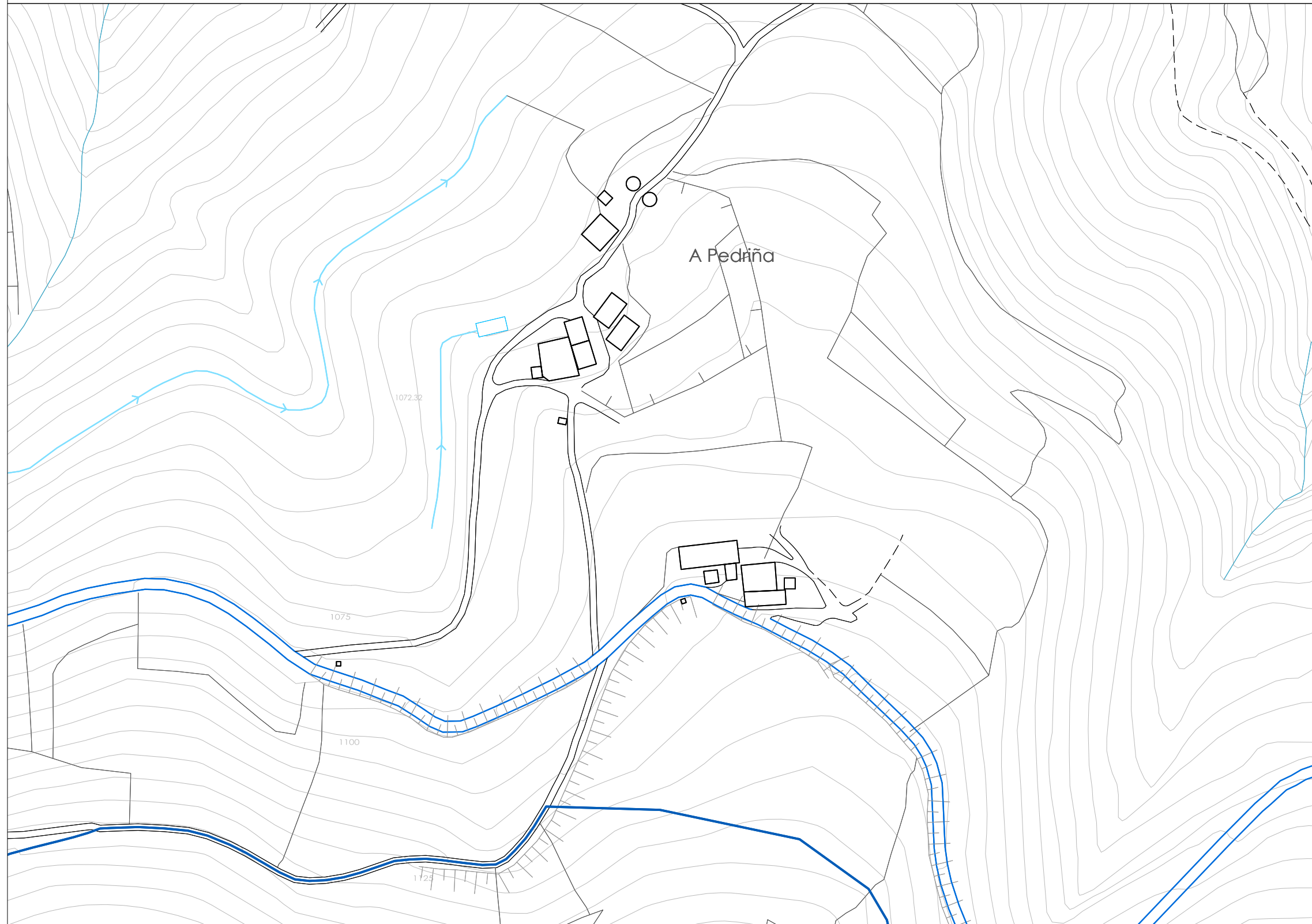
REDE DE COMUNICACIÓNS

- A-6 Autovía
- N-VI Estrada Estatal
- CP-3702 Estrada Provincial
- 22004 Estrada Municipal
- Camiños

SERVICIOS URBANISTICOS

- DISTRIBUCION Rede de abastecemento (Comunidade propietarios)
- CONDUCCION POR BOMBEO
- CONDUCCION POR GRAVEDAD
- Rede de abastecemento (Comunidade propietarios)
- Depósito
- Captación

NOTA:
Saneamento: Non existe rede de saneamento municipal nos núcleos rurais.
Rede eléctrica, telecomunicacións e alumeados:
Coduccións aéreas



Escala: 1:2.000

Dilixencia: O presente plan Xeral de Ordenación Municipal
foi aprobado provisionalmente polo Pleno en sesión
extraordinaria o 9 de setembro de 2016. O Secretario,

Asdo.: José Ignacio López López.

LENDA CARTOGRÁFICA

Nullán

- Topónimo
- Edificacións
- Peche
- Muro
- Límite de cultivo
- Muro tradicional
- Curvas de nivel-Cota
- Masas arboradas
- Límite do concello
- Ríos e regueiros

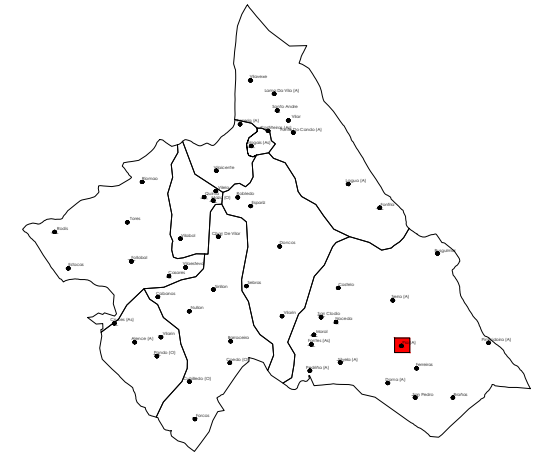
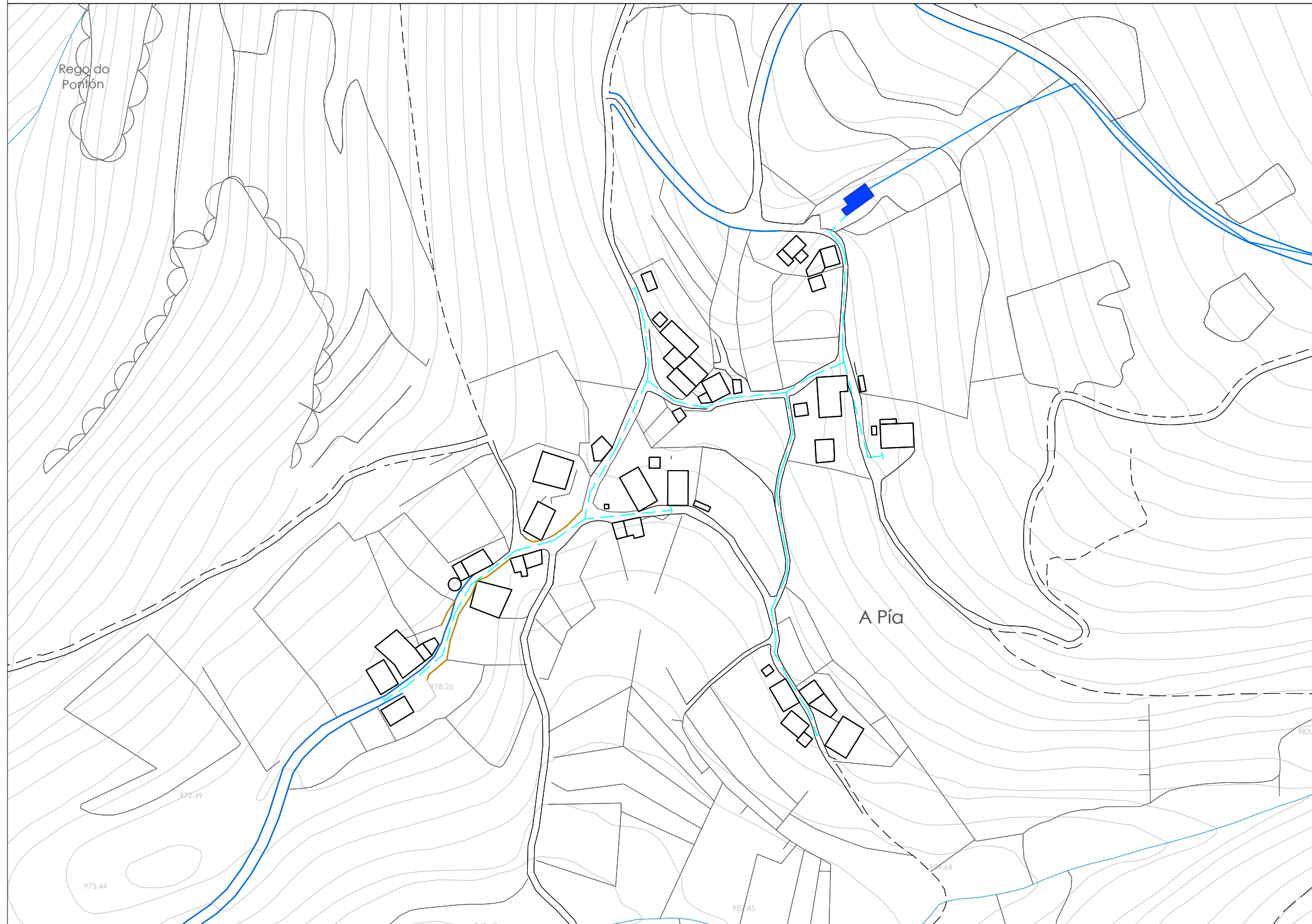
REDE DE COMUNICACIÓNS

- A-6 Autovía
- N-VI Estrada Estatal
- CP-3702 Estrada Provincial
- 22004 Estrada Municipal
- Camiños

SERVIZOS URBANISTICOS

- DISTRIBUCION Rede de abastecemento (Comunidade propietarios)
- CONDUCCION POR BOMBEO
- CONDUCCION POR GRAVEDAD
- Rede de abastecemento (Comunidade propietarios)
- Depósito
- Captación

NOTA:
Saneamento: Non existe rede de saneamento municipal nos núcleos rurais.
Rede eléctrica, telecomunicacións e alumeados:
Coduccións aéreas



Escala: 1:2.000

Dilixencia: O presente plan Xeral de Ordenación Municipal
foi aprobado provisionalmente polo Pleno en sesión
extraordinaria o 9 de setembro de 2016. O Secretario,
Asdo.: José Ignacio López López.

LENDAS CARTOGRÁFICAS

Nullán

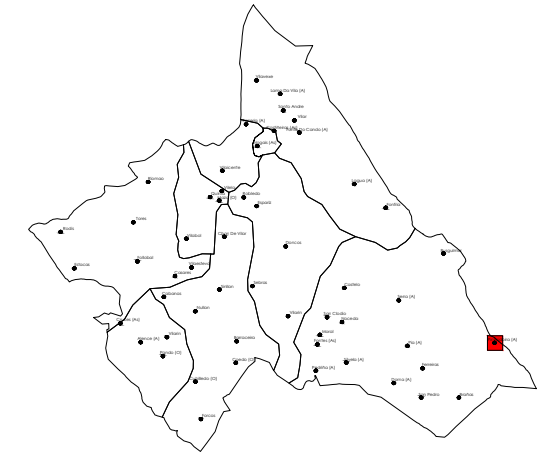
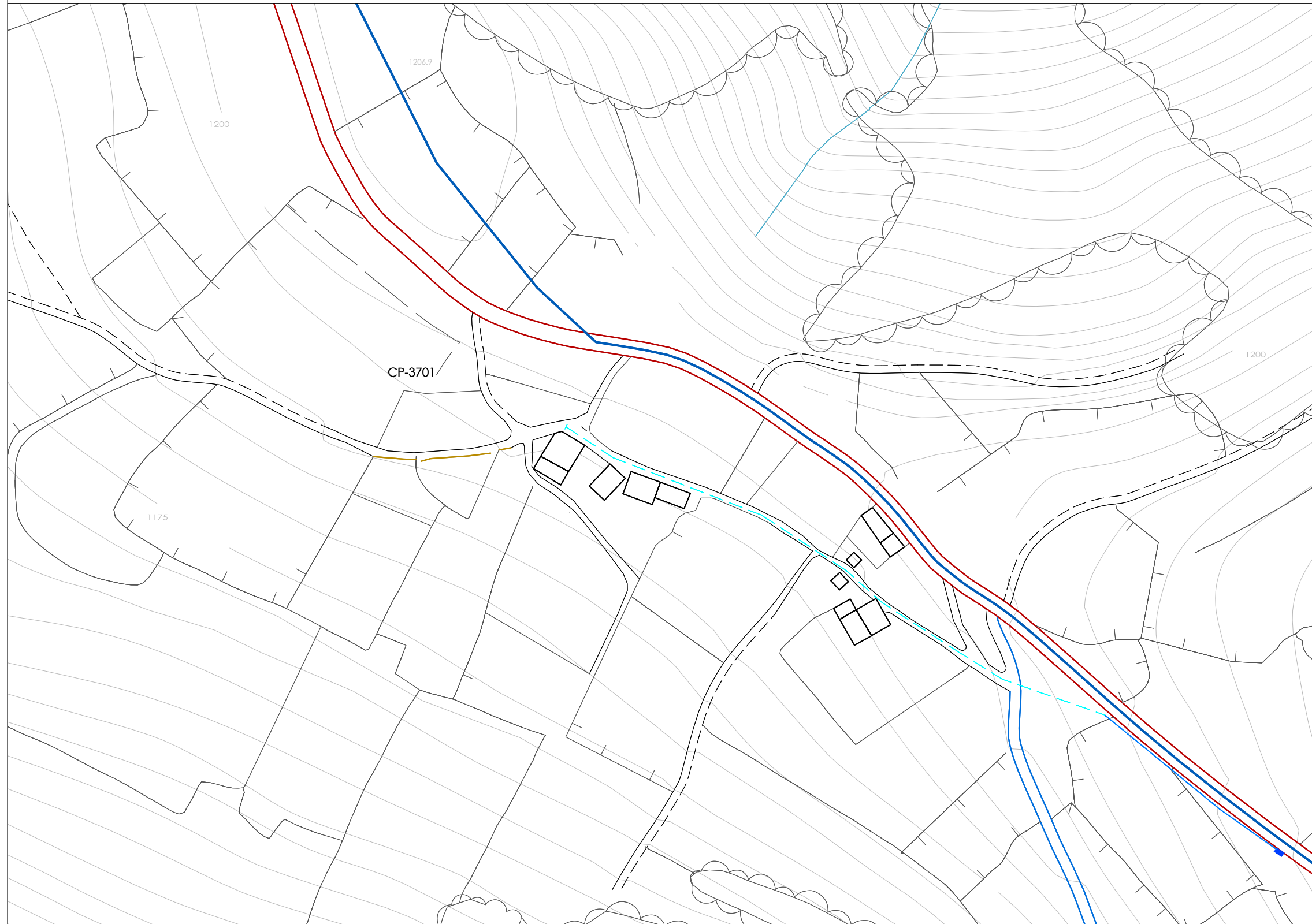
	Topónimo
	Edificacións
	Peche
	Muro
	Límite de cultivo
	Muro tradicional
	Curvas de nivel-Cota
	Masas arboradas
	Límite do concello
	Ríos e regueiros

REDE DE COMUNICACIÓNS SERVICIOS URBANISTICOS

	A-6	Autovía
	N-VI	Estrada Estatal
	CP-3702	Estrada Provincial
	22004	Estrada Municipal
		Camiños

	DISTRIBUCION Rede de abastecemento (Comunidade propietarios)
	CONDUCCION POR BOMBEO
	CONDUCCION POR GRAVEDAD
	Rede de abastecemento (Comunidade propietarios)
	Depósito
	Captación

NOTA:
Saneamento: Non existe rede de saneamento
municipal nos núcleos rurais.
Rede eléctrica, telecomunicacións e alumeados:
Coduccións aéreas



Escala: 1:2.000

Dilixencia: O presente plan Xeral de Ordenación Municipal
foi aprobado provisionalmente polo Pleno en sesión
extraordinaria o 9 de setembro de 2016. O Secretario,
Asdo.: José Ignacio López López.

LENDA CARTOGRÁFICA

Nullán

- Topónimo
- Edificaci3ns
- Peche
- Muro
- L3mite de cultivo
- Muro tradicional
- Curvas de nivel-Cota
- Masas arboradas
- L3mite do concello
- R3os e regueiros

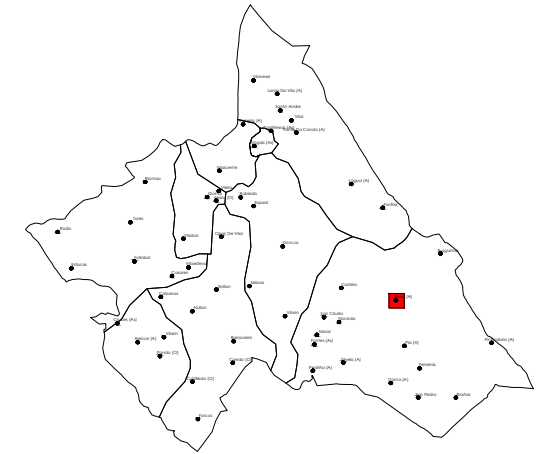
REDE DE COMUNICACI3NS

- A-6 Autov3a
- N-VI Estrada Estatal
- CP-3702 Estrada Provincial
- 22004 Estrada Municipal
- Cami3os

SERVICIOS URBANISTICOS

- DISTRIBUCION Rede de abastecemento (Comunidade propietarios)
- CONDUCCION POR BOMBEO
- CONDUCCION POR GRAVEDAD
- Rede de abastecemento (Comunidade propietarios)
- Dep3sito
- Captaci3n

NOTA:
Saneamento: Non existe rede de saneamento municipal nos n3cleos rurais.
Rede el3ctrica, telecomunicaci3ns e alumeados:
Coducci3ns a3reas



Escala: 1:2.000

Dilixencia: O presente plan Xeral de Ordenación Municipal
foi aprobado provisionalmente polo Pleno en sesión
extraordinaria o 9 de setembro de 2016. O Secretario,

Asdo.: José Ignacio López López

LENDA CARTOGRÁFICA

Nullán

- Topónimo
- Edificiacións
- Peche
- Muro
- Límite de cultivo
- Muro tradicional
- Curvas de nivel-Cota
- Masas arboradas
- Límite do concello
- Ríos e regueiros

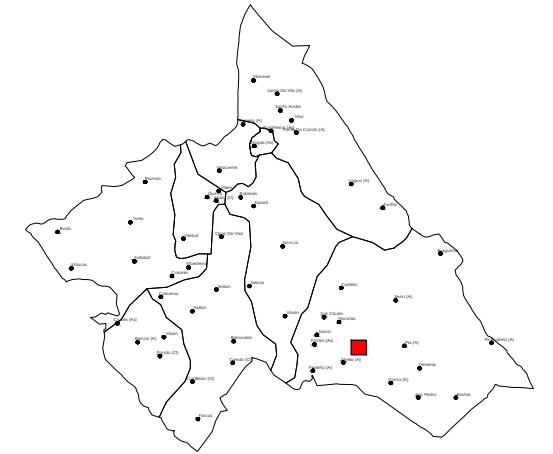
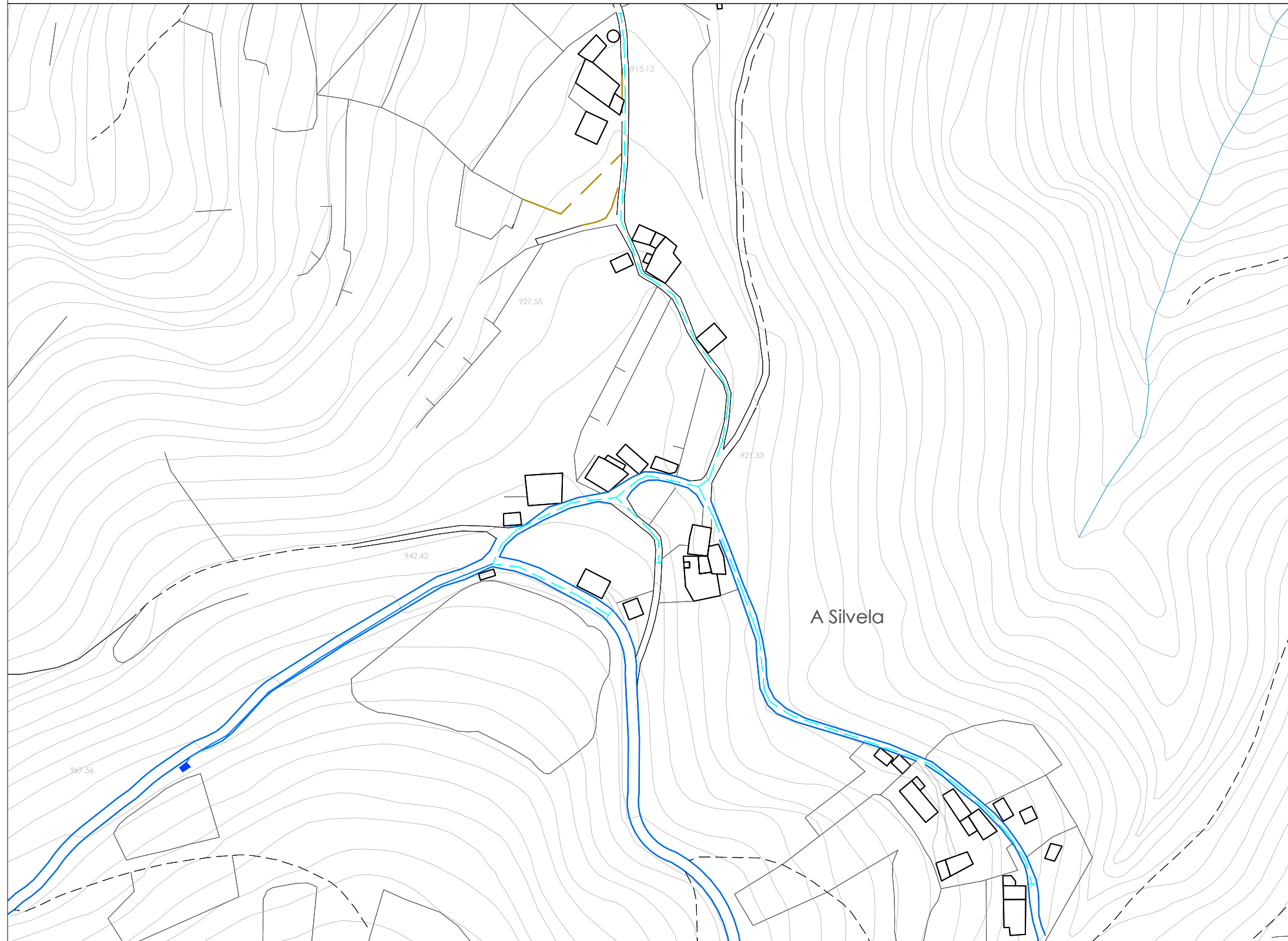
REDE DE COMUNICACIÓNS

- A-6 Autovía
- N-VI Estrada Estatal
- CP-3702 Estrada Provincial
- 22004 Estrada Municipal
- Camiños

SERVICIOS URBANISTICOS

- DISTRIBUCION Rede de abastecemento (Comunidade propietarios)
- CONDUCCION POR BOMBEO
- CONDUCCION POR GRAVEDAD
- Rede de abastecemento (Comunidade propietarios)
- Depósito
- Captación

NOTA:
Saneamento: Non existe rede de saneamento municipal nos núcleos rurais.
Rede eléctrica, telecomunicacións e alumeados:
Coduccións aéreas



Escala: 1:2.000

Dilixencia: O presente plan Xeral de Ordenación Municipal
foi aprobado provisionalmente polo Pleno en sesión
extraordinaria o 9 de setembro de 2016. O Secretario,

Asdo.: José Ignacio López López.

LENDA CARTOGRÁFICA

Nullán

	Topónimo
	Edificacións
	Peche
	Muro
	Límite de cultivo
	Muro tradicional
	Curvas de nivel-Cota
	Masas arboradas
	Límite do concello
	Ríos e regueiros

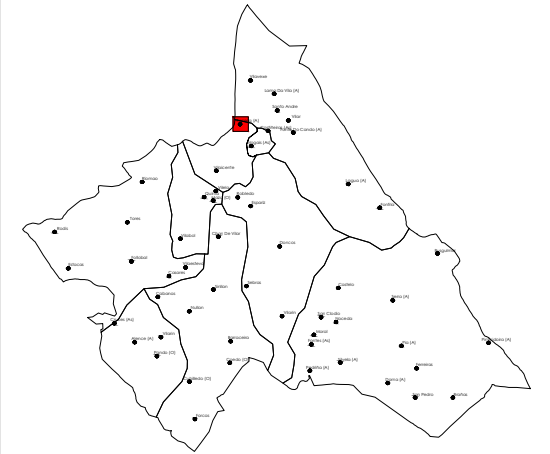
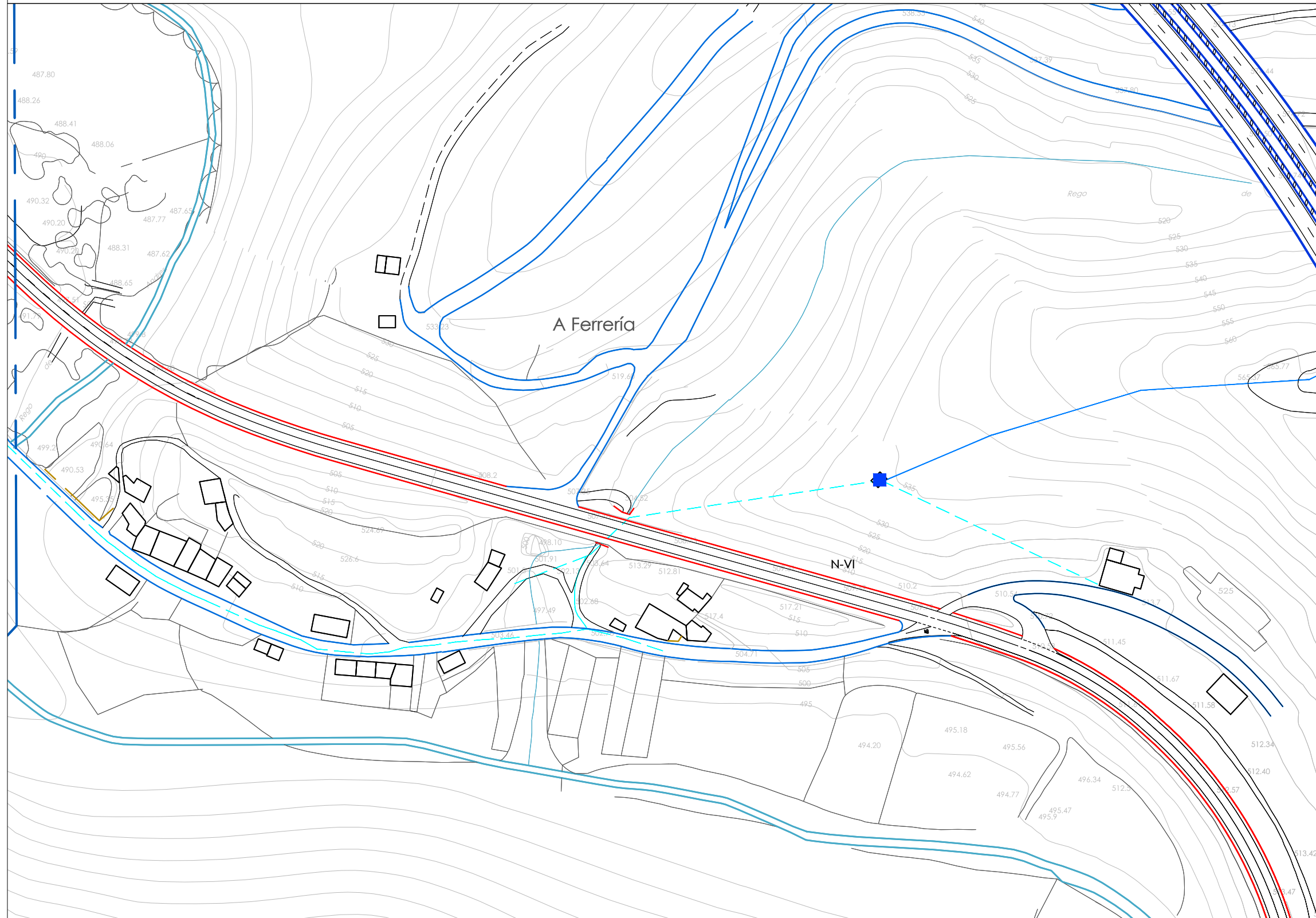
REDE DE COMUNICACIÓNS

	A-6	Autovía
	N-VI	Estrada Estatal
	CP-3702	Estrada Provincial
	22004	Estrada Municipal
		Camiños

SERVICIOS URBANISTICOS

	DISTRIBUCION Rede de abastecemento (Comunidade propietarios)
	CONDUCCION POR BOMBEO
	CONDUCCION POR GRAVEDAD
	Rede de abastecemento (Comunidade propietarios)
	Depósito
	Captación

NOTA:
Saneamento: Non existe rede de saneamento
municipal nos núcleos rurais.
Rede eléctrica, telecomunicacións e alumeados:
Coduccións aéreas



Escala: 1:2.000

Diligencia: O presente plan Xeral de Ordenación Municipal
foi aprobado provisionalmente polo Pleno en sesión
extraordinaria o 9 de setembro de 2016. O Secretario,

Asdo.: José Ignacio López López

LENDA CARTOGRÁFICA

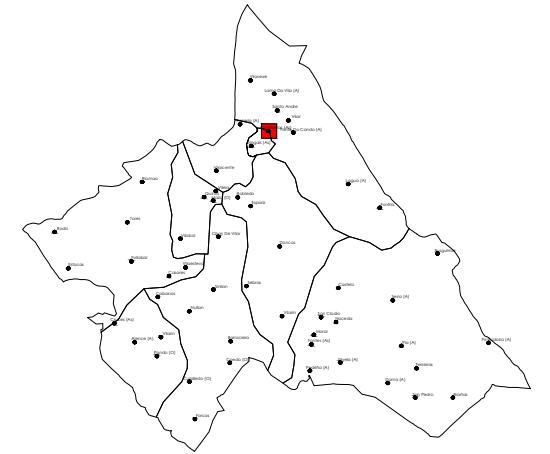
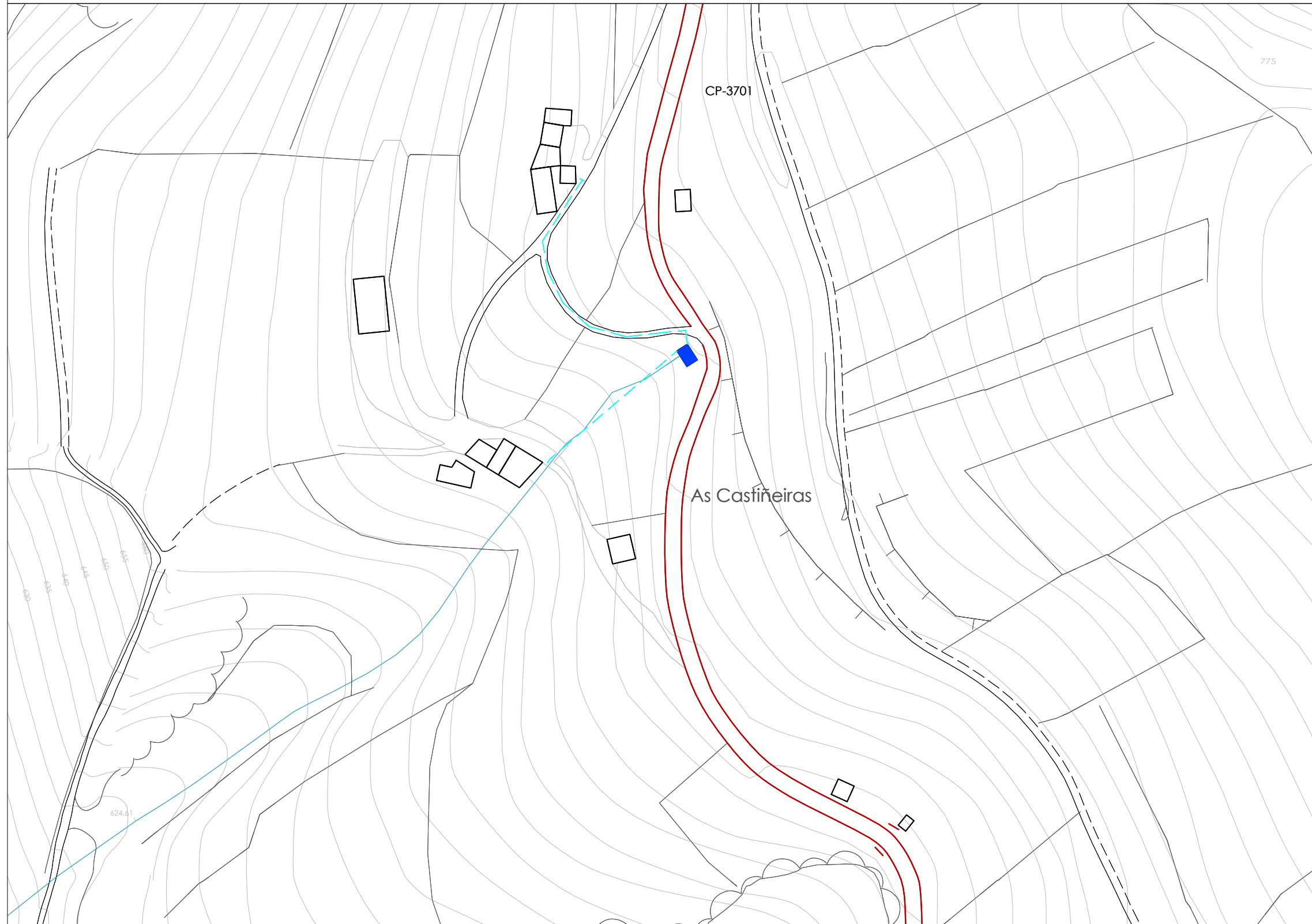
Nullán

- Topónimo
- Edificacións
- Peche
- Muro
- Límite de cultivo
- Muro tradicional
- Curvas de nivel-Cota
- Masas arboradas
- Límite do concello
- Ríos e regueiros

REDE DE COMUNICACIÓNS SERVICIOS URBANISTICOS

- A-6 Autovía
- N-VI Estrada Estatal
- CP-3702 Estrada Provincial
- 22004 Estrada Municipal
- Camiños
- DISTRIBUCION Rede de abastecemento (Comunidade propietarios)
- CONDUCCION POR BOMBEO
- CONDUCCION POR GRAVEDAD
- Rede de abastecemento (Comunidade propietarios)
- Depósito
- Captación

NOTA:
Saneamento: Non existe rede de saneamento
municipal nos núcleos rurais.
Rede eléctrica, telecomunicacións e alumeados
Coduccións aéreas



Escala: 1:2.000

Dilixencia: O presente plan Xeral de Ordenación Municipal foi aprobado provisionalmente polo Pleno en sesión extraordinaria o 9 de setembro de 2016. O Secretario,

Asdo.: José Ignacio López López

LENDA CARTOGRÁFICA

Nullán

	Topónimo
	Edificacións
	Peche
	Muro
	Límite de cultivo
	Muro tradicional
	Curvas de nivel-Cota
	Masas arboradas
	Límite do concello
	Ríos e regueiros

REDE DE COMUNICACIÓNS

	A-6	Autovía
	N-VI	Estrada Estatal
	CP-3702	Estrada Provincial
	22004	Estrada Municipal
		Camiños

SERVIZOS URBANISTICOS

	DISTRIBUCION Rede de abastecemento (Comunidade propietarios)
	CONDUCCION POR BOMBEO
	CONDUCCION POR GRAVEDAD
	Rede de abastecemento (Comunidade propietarios)
	Depósito
	Captación

NOTA:
Saneamento: Non existe rede de saneamento municipal nos núcleos rurais.
Rede eléctrica, telecomunicacións e alumeados:
Coduccións aéreas

AutoCAD SHX Text

6

AutoCAD SHX Text

4

